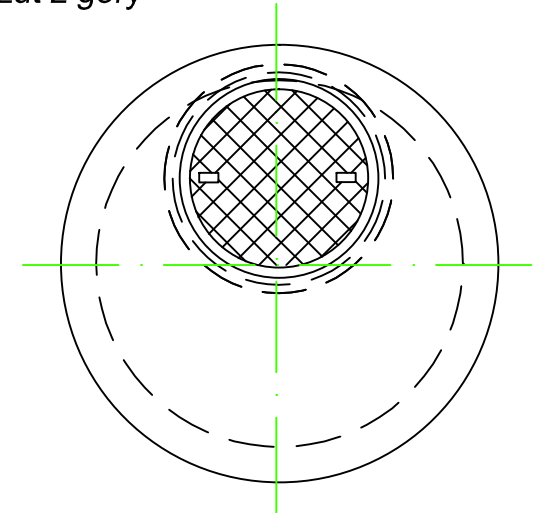


rzut z góry



#### OZNACZENIA

- 1 - właz żeliwny Ø600 klasa B-125
- 2 - pokrywa betonowa 1200/625mm
- 3 - krąg betonowy 1200/500mm
- 4 - krąg betonowy 1200/250mm
- 5 - krąg betonowy 1200/500mm
- 6 - krąg betonowy 1200/1000mm
- 7 - podstawa studni 1200/1000m
- 8 - stopnie łazowe mocowane na mijankę

#### UWAGA:

1. Zgodnie z PN-91/B-10728 lub równoważna, powierzchnie ścian powinny być zabezpieczone przed wilgocią izolacją zewnętrzną.
2. Kręgi łączone są z elementem dennym oraz pomiędzy sobą za pomocą uszczeltek gumowych.
3. Szczególną uwagę należy zwrócić na staranne ułożenie w zamkach kręgów uszczeltek dostarczonych przez producenta. Podczas łączenia elementów stosować smary poślizgowe.
4. W przypadku braku oryginalnego uszczelnienia dostarczonego przez producenta kręgów, miejsca łączeń betonowych kręgów oraz wlotów i wylotów poszczególnych kanałów należy uszczelnić szczelnymi przejściami do zbiorników betonowych.

nazwa opracowania: <b>BUDOWA INSTALACJI WODNO-KANALIZACYJNEJ REALIZOWANEJ W RAMACH BUDOWY PUNKTU SELEKTYWNEJ ZBIÓRKI ODPADÓW KOMUNALNYCH WRAZ ZE ŚCIEŻKĄ EDUKACYJNĄ DLA ZADANIA PN: "BUDOWA ZINTEGROWANEGO SYSTEMU GOSPODARKI ODPADAMI W TOMASZOWIE MAZOWIECKIM - ELEMENTU GOZ".</b>			
inwestor:	<b>Zakład Gospodarki Wodno- Kanalizacyjnej w Tomaszowie Maz. Sp. z o.o.</b> ul. Kępa 19, 97-200 Tomaszów Mazowiecki		
adres obiektu budowlanego:	<b>ul. Wapienna;</b> 97-200 Tomaszów Mazowiecki, pow. tomaszowski, woj. łódzkie		
jednostka ewidencyjna:	m. Tomaszów Maz.	stadium:	projekt budowlany
projektant:	mgr inż. Piotr Wasiński		
jednostka projektowa:	wasiński-projekt		
wykaz działek:	6/6	tytuł rysunku:	studnia kanalizacyjna włazowa "D3"
data:	październik 2019	skala:	1:25
numer rys.	7		